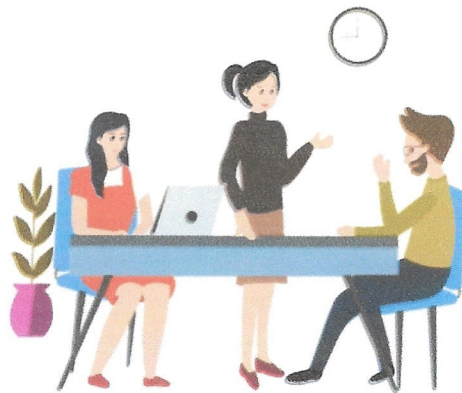




คู่มือบริการประชาชน
สำหรับการรับบริการสาธารณสุขและ
สิ่งแวดล้อม



ของ
องค์การบริหารส่วนตำบลเนินพระปรารังค์
อำเภอสองพี่น้อง จังหวัดสุพรรณบุรี

งานที่ให้บริการ ขออนุญาตประกอบกิจการที่เป็นอันตรายต่อสุขภาพ

หน่วยงานที่รับผิดชอบ กองสาธารณสุขและสิ่งแวดล้อม

ขอบเขตการให้บริการ

สถานที่/ช่องทางการให้บริการ

กองสาธารณสุขและสิ่งแวดล้อม องค์การบริหารส่วนตำบลเนินพระปรางค์

ระยะเวลาเปิดให้บริการ

วันจันทร์ ถึง วันศุกร์

(ยกเว้นวันหยุดราชการกำหนด)

ตั้งแต่เวลา ๐๘.๓๐ - ๑๖.๓๐ น.

โทรศัพท์ ๐๓๕ - ๕๓๐ - ๒๕๑

หลักเกณฑ์ วิธีการและเงื่อนไขในการยื่นขอ

๑. สถานประกอบกิจการต้องตั้งอยู่ห่างจากชุมชนวัด ศาสนา สถาน โบราณสถาน โรงเรียน สถาบันการศึกษา โรงพยาบาลหรือสถานที่อื่น ตามกฎหมายว่าด้วยโรงงานและกฎหมายอื่น ที่เกี่ยวข้อง ทั้งนี้ในกรณีที่สถานประกอบการที่ไม่เข้าข่ายเป็นโรงงานสถานประกอบการนั้น จะต้องมีความเสี่ยงที่ต่ำกว่าที่เจ้าหน้าที่พนักงานท้องถิ่น โดยคำแนะนำของพนักงานสาธารณสุขประกาศ กำหนดโดยคำนึงถึงลักษณะและประเภทของการประกอบกิจการของสถานประกอบกิจการ นั้นๆ ซึ่งอาจก่อให้เกิดอันตรายต่อสุขภาพอนามัยของประชาชนหรือก่อเหตุรำคาญด้วย

๒. สถานประกอบกิจการใดที่การประกอบกิจการอาจก่อให้เกิดมลพิษทางเสียงหรือความสั่นสะเทือน มลพิษทางอากาศมลพิษทางน้ำของเสียอันตรายหรือมีการใช้สารเคมีหรือวัตถุอันตราย จะต้องดำเนินการควบคุมและป้องกันมิให้เกิดผลกระทบต่อสุขภาพของแรงงานและผู้อาศัยบริเวณใกล้เคียง

๓. ในการออกใบอนุญาตเจ้าพนักงานท้องถิ่นอาจกำหนดเงื่อนไขโดยเฉพาะให้ผู้รับใบอนุญาตปฏิบัติเพื่อป้องกันอันตรายต่อสุขภาพของสาธารณชนเพิ่มเติมจากที่กำหนดไว้โดยทั่วไปก็ได้

๔. ใบอนุญาตใช้ได้สำหรับกิจการประเภทเดียวและสำหรับสถานที่แห่งเดียว

๕. ใบอนุญาตที่ออกให้ มีอายุ ๑ ปี นับแต่วันที่ออกใบอนุญาตและให้ใช้ได้เพียงในเขตอำนาจขององค์การบริหารส่วนตำบลเนินพระปรางค์เท่านั้น

๖. การขอต่ออายุใบอนุญาต จะต้องยื่นคำขอก่อนใบอนุญาตสิ้นอายุเมื่อได้ยื่นคำขอพร้อมกับเสียค่าธรรมเนียมแล้ว ให้ประกอบกิจการต่อไปได้จนกว่าเจ้าพนักงานท้องถิ่นจะสั่งไม่ต่ออายุใบอนุญาต

๗. ผู้ได้รับใบอนุญาตต้องแสดงใบอนุญาตไว้โดยเปิดเผยและเห็นได้ง่าย ณ สถานที่ประกอบกิจการตลอดเวลาที่ประกอบกิจการ

ขั้นตอนและระยะเวลาการให้บริการ

ขั้นตอน

๑. ผู้ขออนุญาตยื่นคำขออนุญาตฯ พร้อมเอกสาร

(ระยะเวลา ๕ นาที)

หน่วยงานผู้รับผิดชอบ

กองสาธารณสุขและสิ่งแวดล้อม

๒. เจ้าหน้าที่ตรวจสอบเอกสาร/หลักฐาน

(ระยะเวลา ๕ - ๑๐ นาที)

กองสาธารณสุขและสิ่งแวดล้อม

๓. เจ้าหน้าที่ตรวจสอบข้อเท็จจริง ณ สถานประกอบการ

(ระยะเวลา ๗-๑๕ วัน)

เจ้าพนักงานสาธารณสุขหรือ

ผู้ที่ได้รับมอบหมาย

๔. ชำระค่าธรรมเนียม

(ระยะเวลา ๕ นาที)

งานจัดเก็บรายได้กองคลัง

๕. ออกใบอนุญาต

(ระยะเวลา ๕ นาที)

กองสาธารณสุขและสิ่งแวดล้อม

ระยะเวลา

ใช้ระยะเวลาทั้งสิ้น ๑๕ วัน

รายการเอกสารหลักฐานประกอบ

เอกสารหรือหลักฐานที่ต้องใช้

๑. สำเนาบัตรประชาชนและสำเนาทะเบียนบ้านเจ้าของกิจการ (ผู้ประกอบการ/ผู้ถือใบอนุญาต)
๒. สำเนาทะเบียนบ้านของบ้านที่ใช้เป็นที่ตั้งสถานประกอบการ
๓. สำเนาโฉนดที่ดิน (ถ้าเป็นสัญญาเช่า ต้องมีอากรแสตมป์)
๔. สำเนาหนังสือรับรองการจดทะเบียนนิติบุคคล พร้อมสำเนาบัตรประจำตัวประชาชนของผู้แทน

นิติบุคคล

๕. หลักฐานที่ใช้แสดงว่าอาคารที่ใช้เป็นสถานประกอบการสามารถประกอบการนั้นได้โดยถูกต้องตามกฎหมายว่าด้วยการควบคุมอาคาร (ถ่ายเอกสารและรับรองสำเนาแนบมาด้วย)

๖. หนังสือยินยอมให้ใช้อาคาร หรือสัญญาเช่าจากเจ้าของอาคาร (กรณีผู้ขอรับใบอนุญาตไม่มีกรรมสิทธิ์ในอาคารที่ใช้เป็นสถานประกอบการ)

๗. ใบอนุญาตให้ประกอบกิจการจากส่วนราชการอื่นที่เกี่ยวข้อง

ค่าธรรมเนียม

อัตราค่าธรรมเนียมทำข้อมัติ้องค์การบริหารส่วนตำบลเนินพระปรารังค์ เรื่อง กิจการที่เป็นอันตรายต่อสุขภาพ พ.ศ. ๒๕๖๑

การรับเรื่องร้องเรียน

ถ้าการให้บริการไม่เป็นไปตามข้อตกลงที่ระบุไว้ข้างต้นสามารถติดต่อเพื่อร้องเรียนได้ที่ องค์การบริหารส่วนตำบลเนินพระปรารังค์ โทรศัพท์ ๐๓๕-๕๓๐-๒๕๑ ทางเว็บไซต์ www.noenpraprang.go.th และทาง facebook องค์การบริหารส่วนตำบลเนินพระปรารังค์