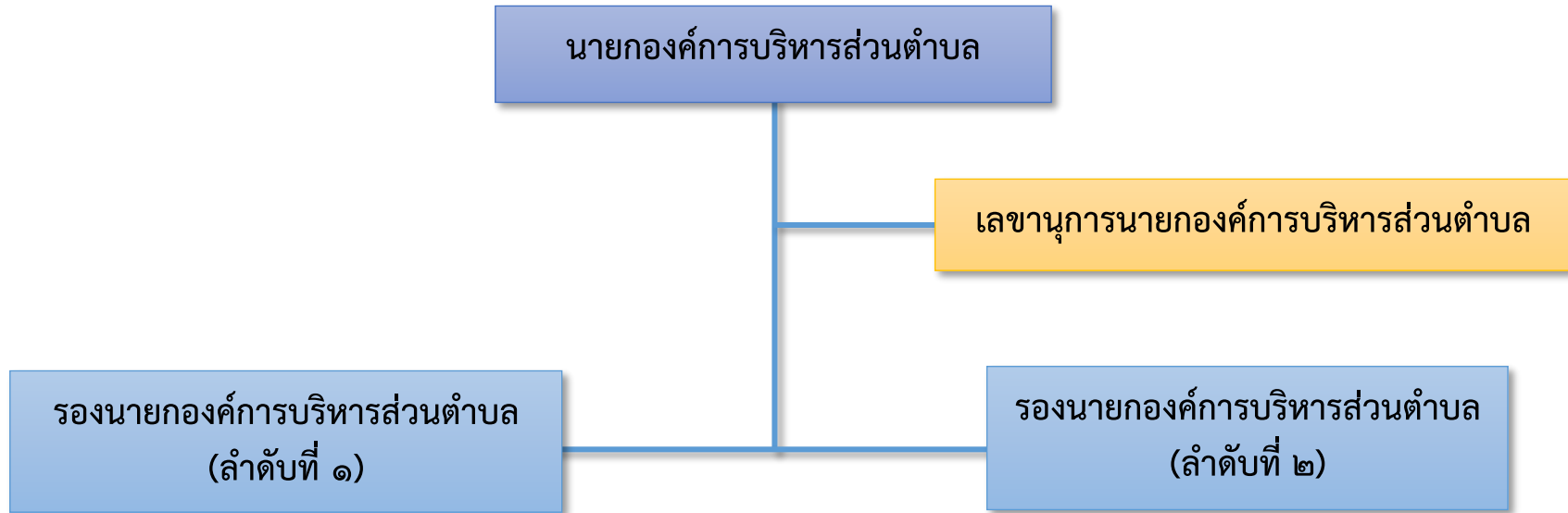
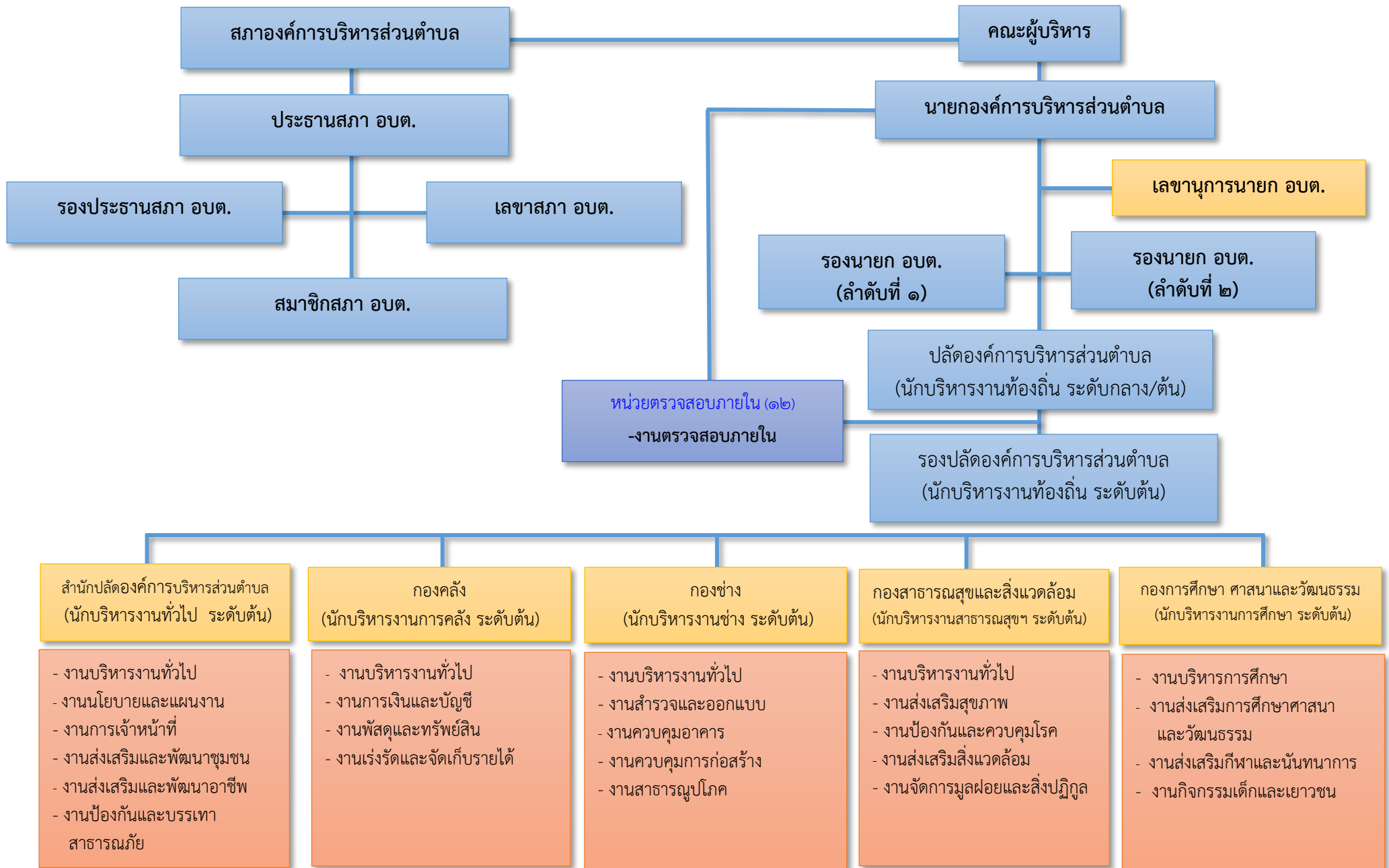


โครงสร้างองค์การบริหารส่วนตำบลเนินพระปรางค์
(ฝ่ายการเมือง)



โครงสร้างองค์การบริหารส่วนตำบลเนินพระปรารค์



สำนักปลัดองค์การบริหารส่วนตำบล
(นักบริหารงานทั่วไป ระดับต้น)

- งานบริหารงานทั่วไป
- งานนโยบายและแผนงาน
- งานการเจ้าหน้าที่
- งานส่งเสริมและพัฒนาชุมชน
- งานส่งเสริมและพัฒนาอาชีพ
- งานป้องกันและบรรเทาสาธารณภัย

กองคลัง
(นักบริหารงานการคลัง ระดับต้น)

- งานบริหารงานทั่วไป
- งานการเงินและบัญชี
- งานพัสดุและทรัพย์สิน
- งานเร่งรัดและจัดเก็บรายได้

กองช่าง
(นักบริหารงานช่าง ระดับต้น)

- งานบริหารงานทั่วไป
- งานสำรวจและออกแบบ
- งานควบคุมอาคาร
- งานควบคุมการก่อสร้าง
- งานสาธารณูปโภค

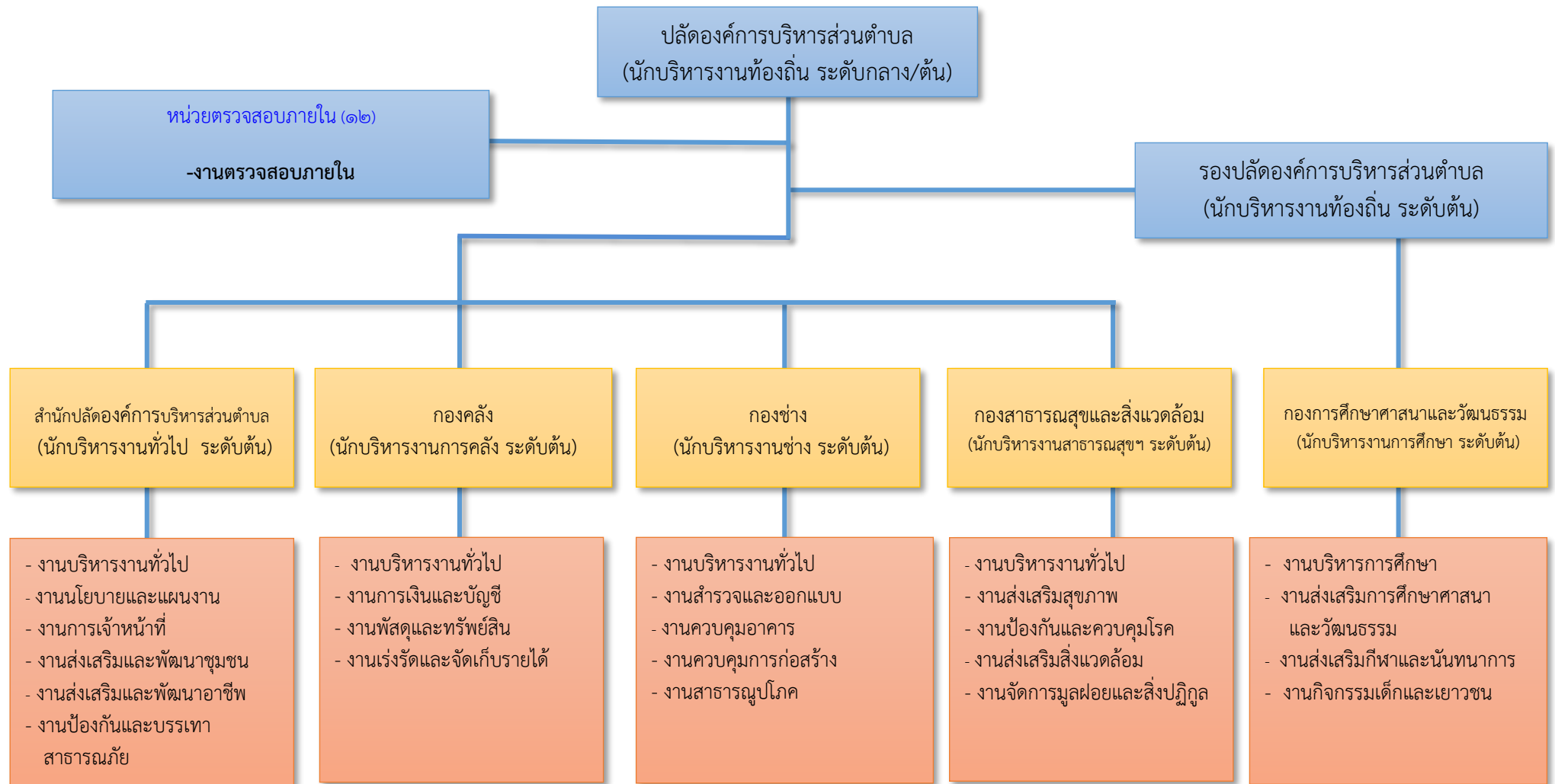
กองสาธารณสุขและสิ่งแวดล้อม
(นักบริหารงานสาธารณสุข ระดับต้น)

- งานบริหารงานทั่วไป
- งานส่งเสริมสุขภาพ
- งานป้องกันและควบคุมโรค
- งานส่งเสริมสิ่งแวดล้อม
- งานจัดการมูลฝอยและสิ่งปฏิกูล

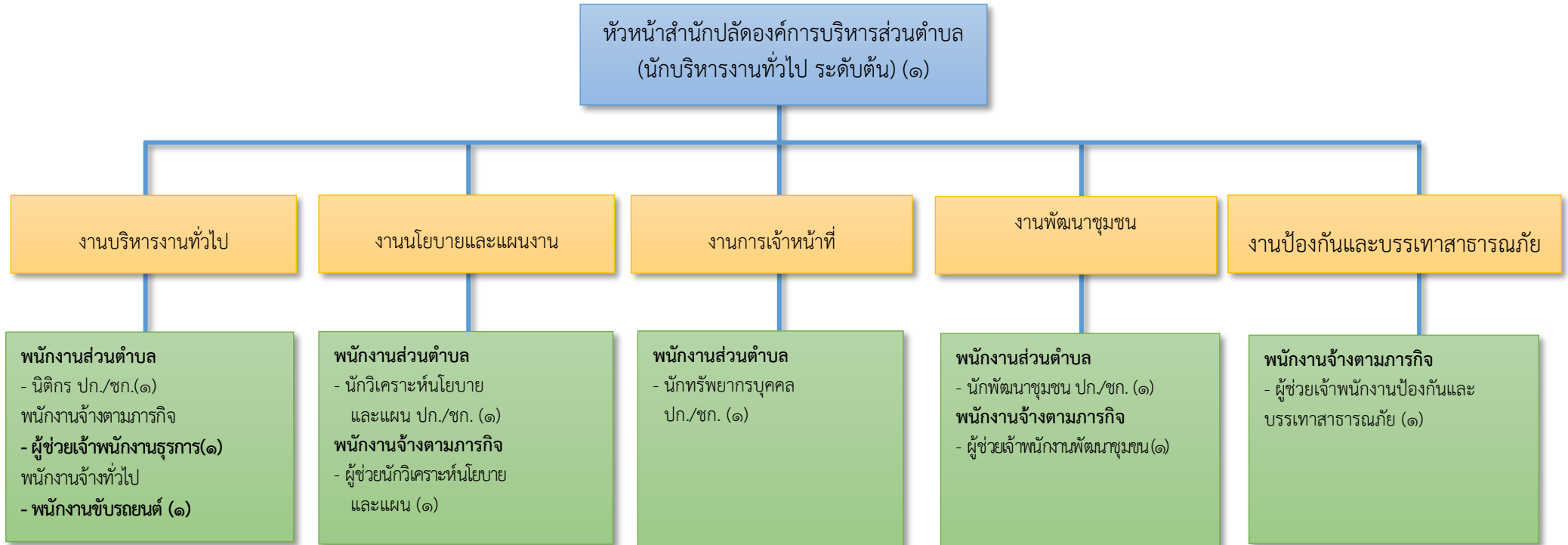
กองการศึกษา ศาสนาและวัฒนธรรม
(นักบริหารงานการศึกษา ระดับต้น)

- งานบริหารการศึกษา
- งานส่งเสริมการศึกษาศาสนาและวัฒนธรรม
- งานส่งเสริมกีฬาและนันทนาการ
- งานกิจกรรมเด็กและเยาวชน

โครงสร้างการแบ่งส่วนราชการองค์การบริหารส่วนตำบลเนินพระปรากฏ์

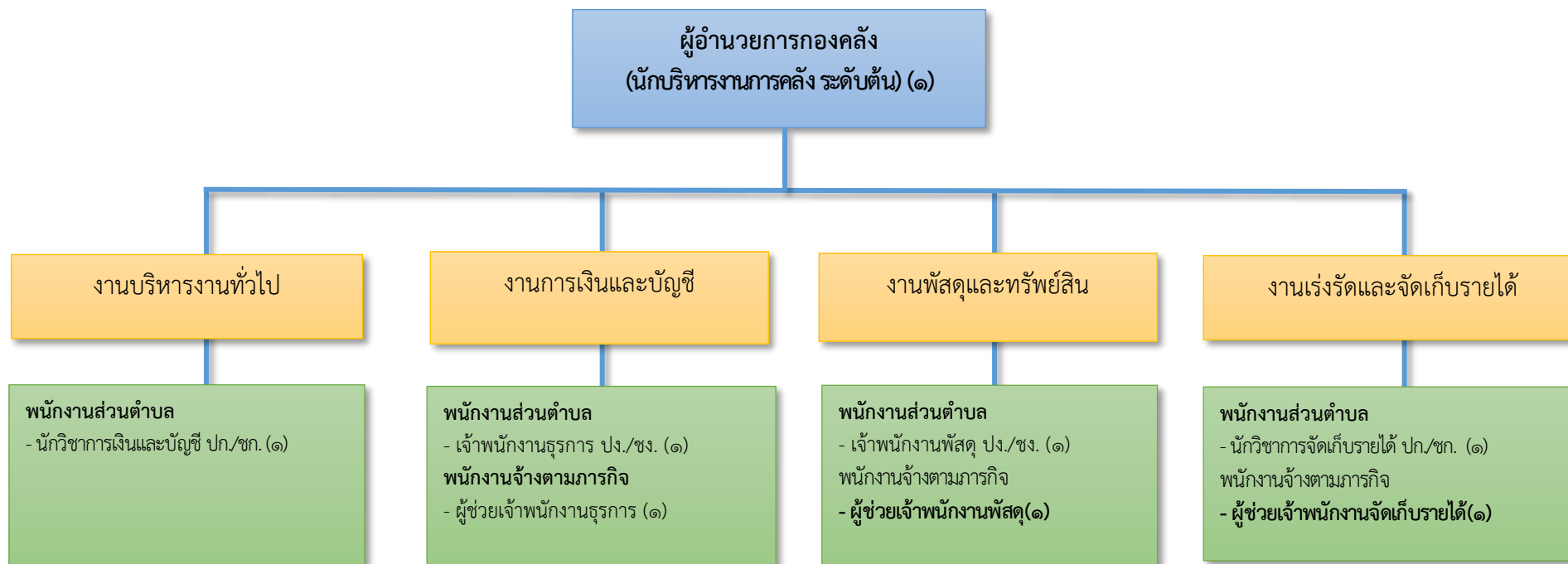


โครงสร้างของสำนักงานปลัดองค์การบริหารส่วนตำบลเนินพระปรางค์



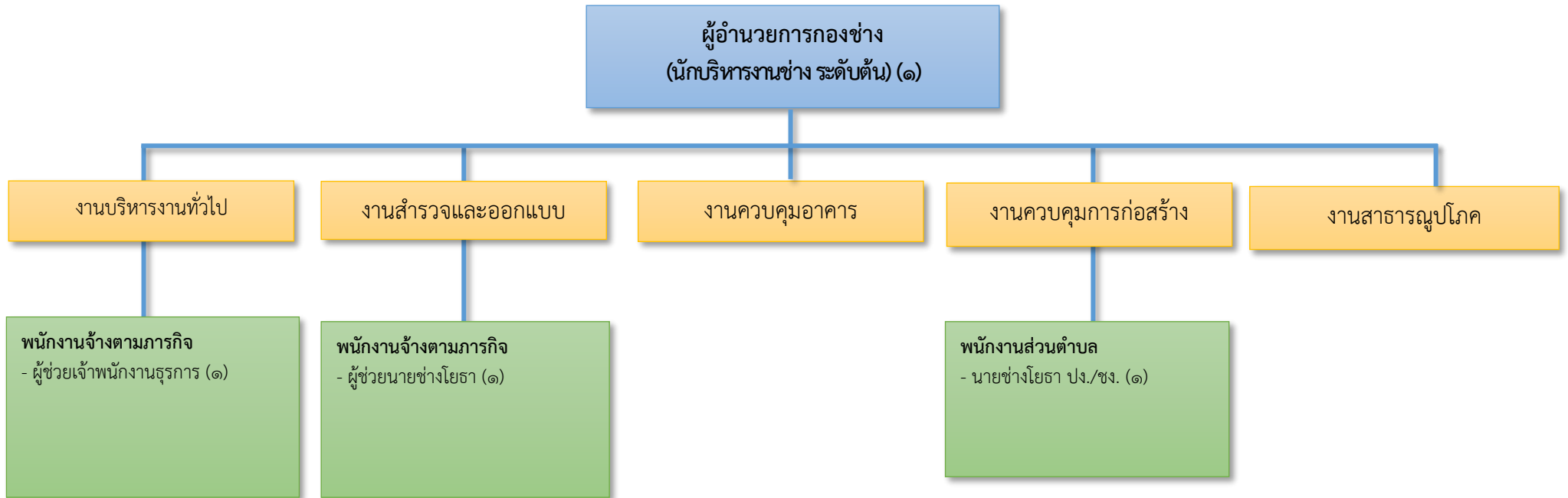
ประเภท	ทั่วไป			วิชาการ				อำนวยการท้องถิ่น			พนักงานส่วนตำบล	พนักงานจ้าง		รวม
	ปง.	ชง.	อว.	ปก.	ชก.	ชพ.	ชช.	ต้น	กลาง	สูง		ภารกิจ	ทั่วไป	
จำนวน (คน)	-	-	-	๒	๒	-	-	๑	-	-	๕	๔	๑	๑๐
มีนครอง	-	-	-	๑	๒	-	-	-	-	-	๓	๔	๑	๘
อัตรารว่าง	-	-	-	๑	-	-	-	๑	-	-	๒	-	-	๒

โครงสร้างของกองคลังองค์การบริหารส่วนตำบลเนินพระปรางค์



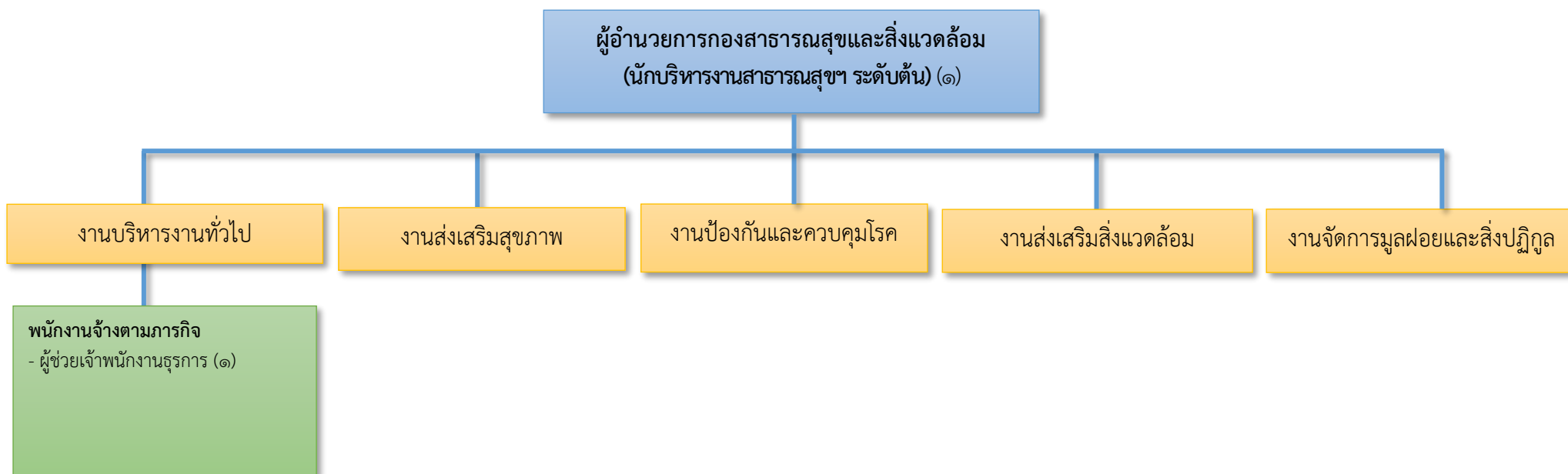
ประเภท	ทั่วไป			วิชาการ				อำนาจการท้องถิ่น			พนักงานส่วนตำบล	พนักงานจ้าง		รวม
	ปง.	ชง.	อว.	ปก.	ชก.	ชพ.	ชช.	ต้น	กลาง	สูง		ภารกิจ	ทั่วไป	
จำนวน (คน)	๑	๑	-	๑	๑	-	-	๑	-	-	๕	๓	-	๘
มีนครอง	-	๑	-	-	๑	-	-	-	-	-	๒	๓	-	๕
อัตราว่าง	๑	-	-	๑	-	-	-	๑	-	-	๓	-	-	๓

โครงสร้างของกองช่างองค์การบริหารส่วนตำบลเนินพระปรางค์



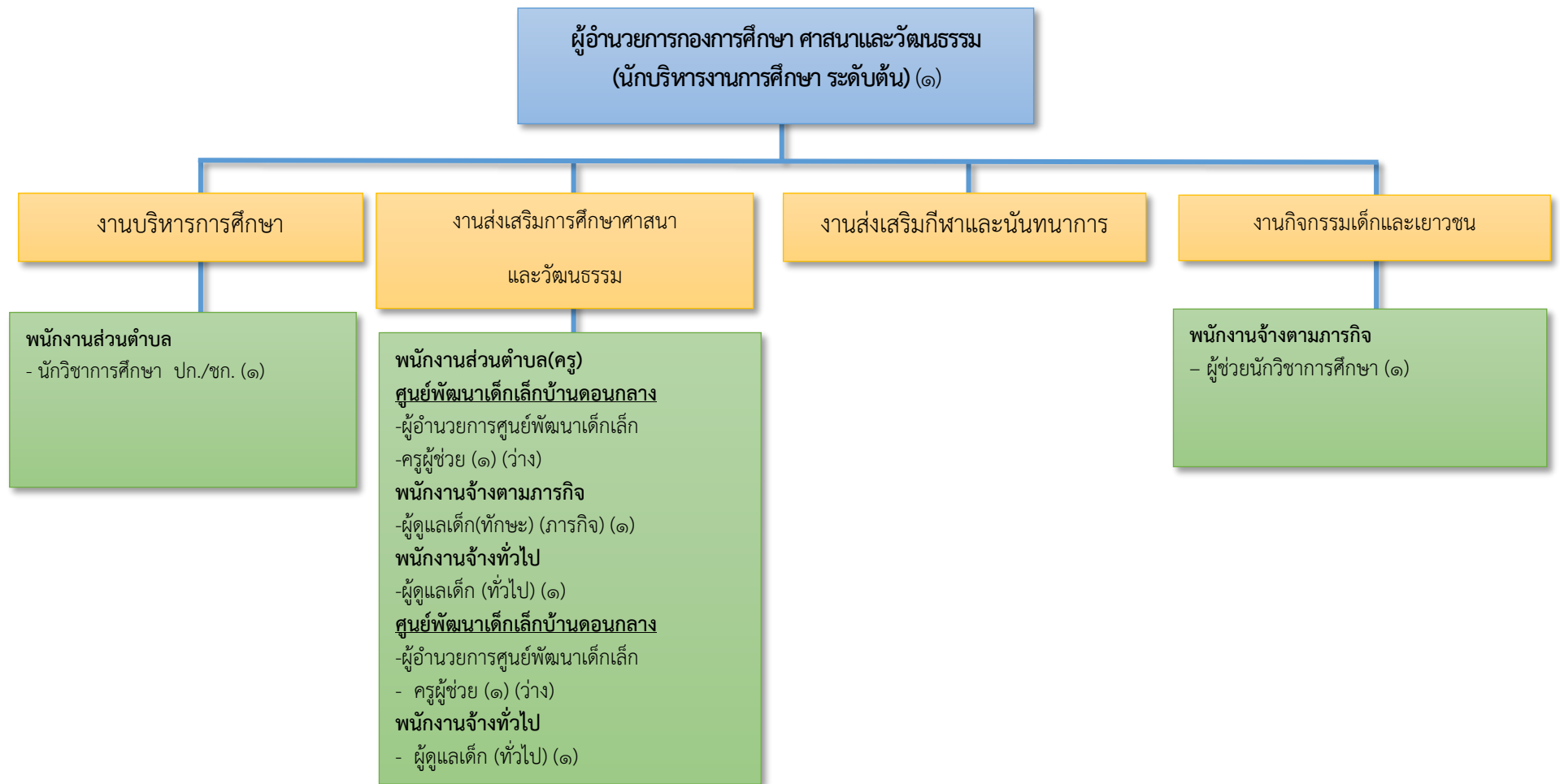
ประเภท	ทั่วไป			วิชาการ				อำนาจการท้องถิ่น			พนักงานส่วนตำบล	พนักงานจ้าง		รวม
	ปง.	ชง.	อว.	ปก.	ชก.	ชพ.	ชช.	ต้น	กลาง	สูง		ภารกิจ	ทั่วไป	
ระดับ	ปง.	ชง.	อว.	ปก.	ชก.	ชพ.	ชช.	ต้น	กลาง	สูง				
จำนวน (คน)	๑	-	-	-	-	-	-	๑	-	-	๒	๒	-	๔
มีคนครอง	-	-	-	-	-	-	-	๑	-	-	๑	๒	-	๓
อัตรารว่าง	๑	-	-	-	-	-	-	-	-	-	๑	-	-	๑

โครงสร้างของกองสาธารณสุขและสิ่งแวดล้อมองค์การบริหารส่วนตำบลเนินพระปรางค์



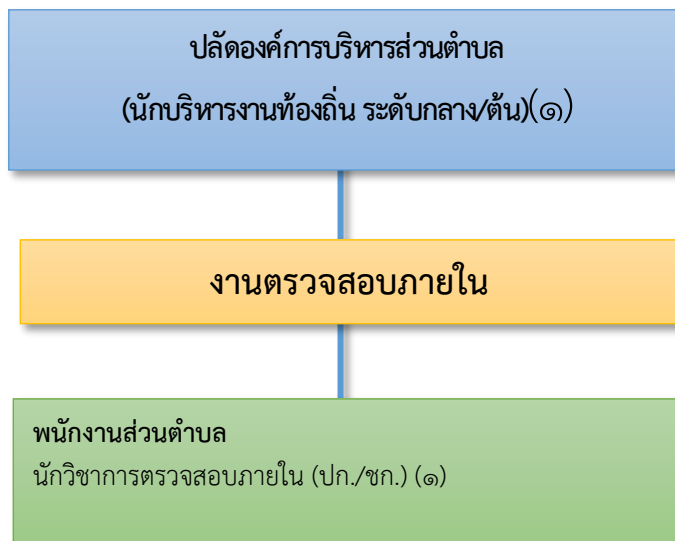
ประเภท	ทั่วไป			วิชาการ				อำนาจการท้องถิ่น			พนักงานส่วนตำบล	พนักงานจ้าง		รวม
	ปง.	ชง.	อว.	ปก.	ชก.	ชพ.	ชช.	ต้น	กลาง	สูง		ภารกิจ	ทั่วไป	
จำนวน (คน)	-	-	-	-	-	-	-	๑	-	-	๑	๑	-	๒
มีนครอง	-	-	-	-	-	-	-	-	-	-	-	๑	-	๑
อัตราว่าง	-	-	-	-	-	-	-	๑	-	-	๑	-	-	๑

โครงสร้างของกองการศึกษาฯและวัฒนธรรมองค์การบริหารส่วนตำบลเนินพระปรางค์



ประเภท	ทั่วไป			วิชาการ				อำนวยการท้องถิ่น			ครู	พนักงานส่วนตำบล	พนักงานจ้าง		รวม
	ปง.	ชง.	อว.	ปก.	ชก.	ชพ.	ชช.	ต้น	กลาง	สูง			ภารกิจ	ทั่วไป	
จำนวน (คน)	-	-	-	๑	-	-	-	๑	-	-	๔	๖	๒	๒	๑๐
มีคนครอง	-	-	-	๑	-	-	-	๑	-	-	-	๒	๒	๒	๖
อัตราว่าง	-	-	-	-	-	-	-	-	-	-	๔	๔	-	-	๔

โครงสร้างการบริหารงานหน่วยตรวจสอบภายในองค์การบริหารส่วนตำบลเนินพระปรางค์



ประเภท	ทั่วไป			วิชาการ				อำนาจการท้องถิ่น			พนักงานส่วนตำบล	พนักงานจ้าง		รวม
	ปง.	ชง.	อว.	ปก.	ชก.	ชพ.	ชช.	ต้น	กลาง	สูง		ภารกิจ	ทั่วไป	
จำนวน (คน)	-	-	-	๑	-	-	-	-	-	-	๑	-	-	๑
มีนครอง	-	-	-	-	-	-	-	-	-	-	-	-	-	-
อัตราว่าง	-	-	-	๑	-	-	-	-	-	-	๑	-	-	๑